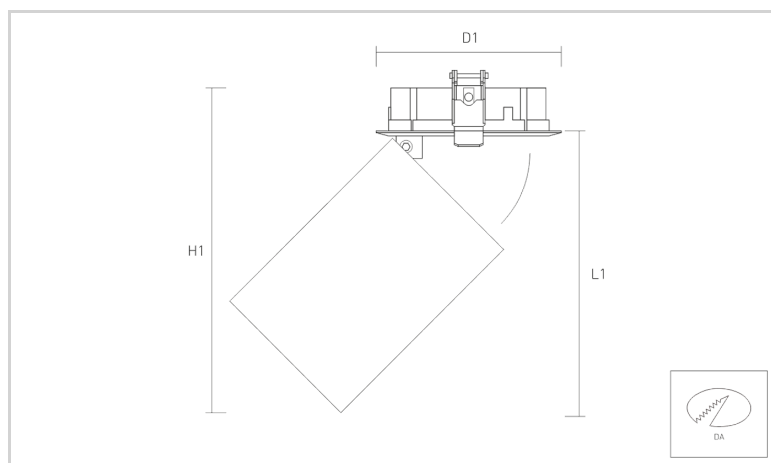
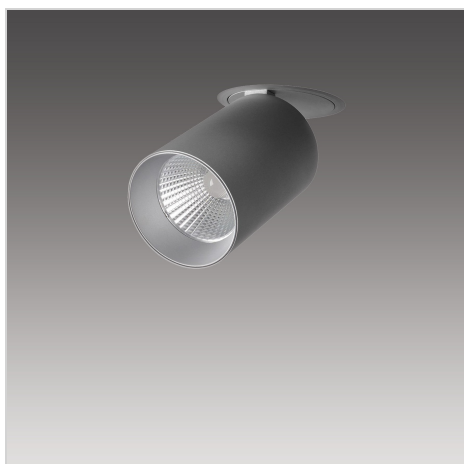


Spot et projecteur

Date de creation:28.11.2018



Données

Généralités

Code commercial:	1140390000052
Description:	SL390-E sw LED 40° 2000/940
Montage:	Plafond
Teinte:	Noir (RAL 9004)
Matière:	Aluminium
Optique:	Reflecteur en aluminium brillant
Angle du faisceau en degrés:	40
Indice de protection:	IP20
Classe de protection:	I

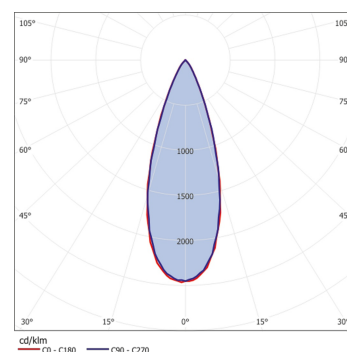
Dimensions

L1 en mm:	152
D1 en mm:	100
DA en mm:	90
H1 en mm:	178

Mode d'éclairage

Source lumineuse:	LED
Consommation en Watt:	20
Flux lumineux en lm:	1400
lm/W:	70
Temp. de couleur en K:	4000
IRC en %:	≥ 95
Durée de vie:	35.000h

Distribution lumineuse



Réalisation électronique

Driver:	Convertisseur LED, commutable
Tension en Volt:	230
Fréquence en Hz:	50
Classe énergétique:	A+

Remarques

Dimmable: Sur demande
Drehbar 355°, Schwenkbar 60°



Les valeurs indiquées peuvent varier selon la tolérance des composants.

Accessoires

Date de creation:28.11.2018



Code commercial:
1840390000000

Description:
Austauschring gold zu SL390-Serie



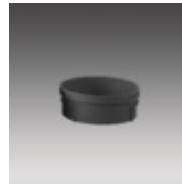
Code commercial:
1840390000001

Description:
Austauschring silber zu SL390-Serie



Code commercial:
1840390000002

Description:
Austauschring weiß zu SL390-Serie



Code commercial:
1840390000003

Description:
Austauschring schwarz zu SL390-Serie