



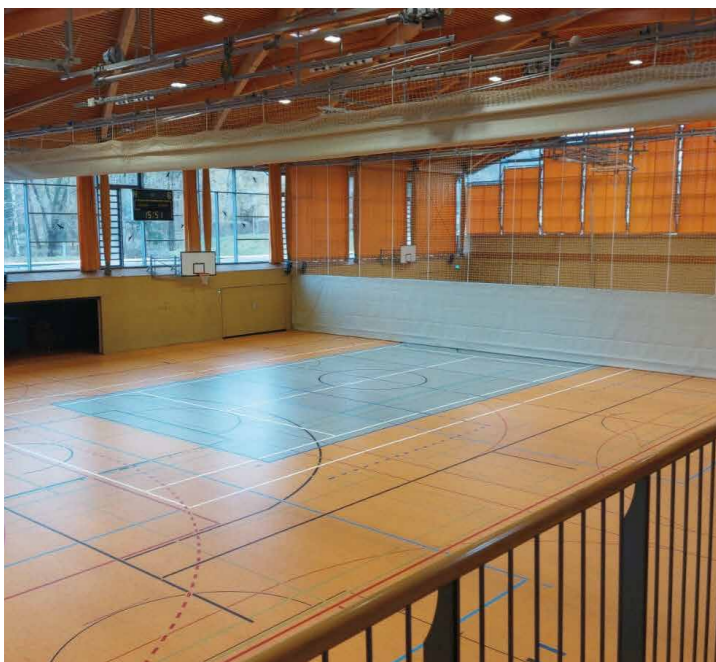
KANDEM



Licht, das Bildung fördert.

Nachhaltige Beleuchtungslösungen für Schulen.

Effizient. Flimmerfrei. Förderfähig.



Nachhaltig sparen – heute und in Zukunft

In Schulen und Bildungseinrichtungen ist Licht im Dauereinsatz. Eine Umrüstung auf moderne LED-Technologie reduziert nicht nur den Energieverbrauch um bis zu 90%, sondern senkt auch Wartungskosten und CO₂-Emissionen dauerhaft. Förderprogramme auf Bundes- und Landesebene bieten finanzielle Unterstützung für eine wirtschaftliche Sanierung.



Sicherheit & Normtreue garantiert

Unsere Beleuchtungssysteme erfüllen alle relevanten Normen und Anforderungen für Bildungseinrichtungen – von DIN EN 12464-1 bis zur ASR. Gleichzeitig erhöhen sie durch bessere Ausleuchtung die Sicherheit auf Wegen, Treppen und in der Sporthalle.



Kompetenz für alle Bereiche

Ob Klassenzimmer, Fachräume, Lehrerzimmer, Verwaltung, Flure, Sporthallen, Außenflächen oder Parkplätze – wir bieten Lichtlösungen für sämtliche Bereiche des Schulbetriebs. Jedes Konzept wird individuell geplant und praxisgerecht umgesetzt.



Lichtkomfort, der den Unterschied macht

Gute Beleuchtung geht über Normerfüllung hinaus: Sie unterstützt Konzentration, Motivation und das allgemeine Wohlbefinden. Durch gezielte Lichtsteuerung und tageslichtähnliche Konzepte kann der natürliche Biorhythmus gefördert und der Schulalltag spürbar verbessert werden.



Lichtlösungen, die sich rechnen

Unsere Systeme überzeugen durch lange Lebensdauer, geringen Wartungsaufwand und hohe Effizienz. Das Ergebnis: ein nachhaltiger Beitrag zur Wirtschaftlichkeit Ihrer Einrichtung – ganz ohne Einbußen beim Lichtkomfort.

Energieeffizienzsteigerung bei der Umrüstung von Schulbeleuchtung

Die Beleuchtung verursacht in Schulen einen erheblichen Anteil der Energiekosten und steht somit im Zentrum der Bemühungen um Effizienzsteigerungen. Angesichts steigender Energiekosten und wachsender Anforderungen an Nachhaltigkeit und Umweltschutz wird eine energieeffiziente Beleuchtung immer wichtiger.

Moderne Beleuchtungslösungen von KANDEM nutzen LED-Technologie, um Bildungseinrichtungen dabei zu unterstützen, den Energieverbrauch nachhaltig zu senken. Dadurch lassen sich nicht nur Kosten reduzieren, sondern auch ein wichtiger Beitrag zum Klimaschutz und zur Erreichung von Nachhaltigkeitszielen leisten.



Ihre Vorteile:

Drastische Reduktion der Energiekosten:

Bis zu 90 % Einsparung durch effiziente LED-Systeme.

Minimierte Wartungskosten:

Lange Lebensdauer und wartungsarme Technik verringern laufende Ausgaben.

Nachhaltigkeit fördern:

Senkung des CO₂-Fußabdrucks und Erreichung von Klimaschutzzielen.

Fördermittel ausschöpfen:

Wir beraten Sie gezielt zu staatlichen Förderprogrammen, die Ihre Investition finanziell unterstützen.

Optimale Lichtqualität:

Verbessertes Lernumfeld durch dynamische Lichtsteuerung, die Konzentration und Wohlbefinden steigert.

Energieeffizienz

*Energieeffizient beleuchten,
nachhaltig handeln*



Bis zu
90%
Einsparung



Klassenräume

Unterricht, Computerraum,
Lehrerzimmer, Verwaltung



Optimale Beleuchtung für Unterricht und Verwaltung

In Klassenzimmern, Computerräumen, Lehrerzimmern oder Verwaltungsbüros – überall dort, wo Lernen und produktives Arbeiten gefragt sind, spielt Licht eine entscheidende Rolle. KANDEM bietet speziell entwickelte Beleuchtungslösungen, die Konzentration, Leistungsfähigkeit und Wohlbefinden fördern.

Blendfreies, tageslichtähnliches Licht sorgt für optimale Sehbedingungen, reduziert Ermüdung und schafft eine angenehme Atmosphäre, in der Schüler und Lehrpersonal gleichermaßen effizient arbeiten können. Gleichzeitig überzeugen unsere Lösungen durch niedrige Energiekosten, einfache Wartung und lange Lebensdauer.

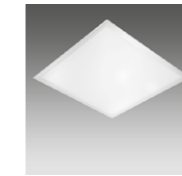
Unsere Beleuchtungsempfehlung

Eine gute Klassenraumbeleuchtung sorgt für eine angenehme Lernumgebung, unterstützt die Konzentration und bietet stets optimale Lichtverhältnisse für unterschiedliche Aufgaben, bei gleichzeitig geringen Betriebskosten und minimalem Wartungsbedarf.

Panels

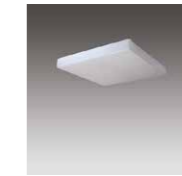
Einbau

Anbau



EP130MP LED

- Bis 132lm/W
 - 3.000K / 4.000K
 - IP20 / IP40
 - UGR: <19
- Maße:
- L: 620mm
 - B: 620mm
 - H: 10mm



AW65-Q LED

- Bis 93lm/W
 - 4.000K
 - IP50
 - 50.000h
- Maße:
- L: 665mm
 - B: 665mm
 - H: 92mm

Profilleuchten

Anbau

Pendel



AD45.60 LED

- Bis 156lm/W
 - 3.000K / 4.000K
 - IP20
 - UGR: <19
- Maße:
- L: nach Auswahl
 - B: 45mm
 - H: 60mm



PD68.68 LED

- Bis 147lm/W
 - 2.700K / 6.500K
 - IP20 / IP40
 - UGR: <19
- Maße:
- L: nach Auswahl
 - B: 68mm
 - H: 68mm

Tafelbeleuchtung

Einbau

Anbau



EF180 LED

- Bis 130lm/W
 - 4.000K
 - IP20 / IP40
 - UGR: <19
- Maße:
- L: nach Auswahl
 - B: 187mm / 308mm
 - H: 50mm / 60mm



AF180F LED

- Bis 130lm/W
 - 4.000K
 - IP20
 - 70.000h
- Maße:
- L: 1188mm / 1468mm
 - B: 140mm / 175mm
 - H: 50mm / 60mm

Ihre Vorteile:

Besser lernen und arbeiten:

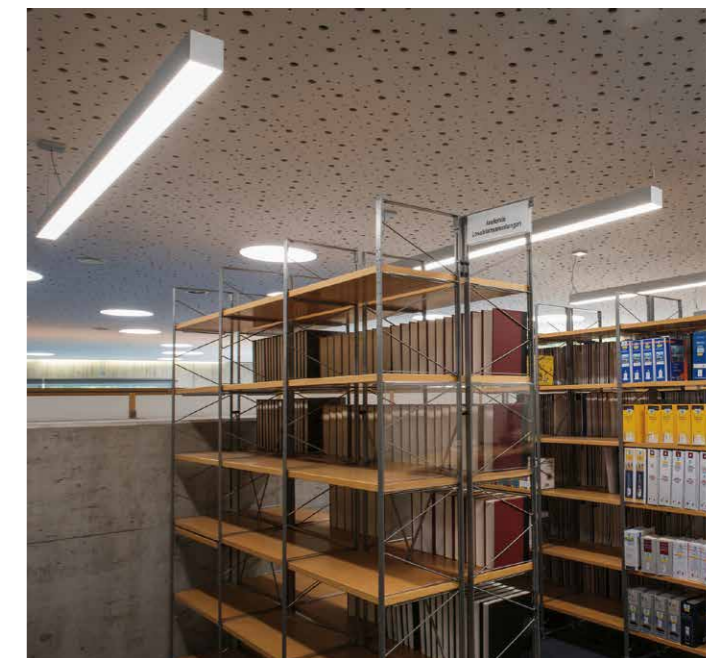
Angenehmes Licht fördert Konzentration, Aufmerksamkeit und Motivation.

Optimale Sehbedingungen:

Perfekte Lichtverhältnisse für klassischen Unterricht und Bildschirmarbeit.

Energieeffizient und wartungsarm:

Moderne LED-Technologie reduziert deutlich den Energieverbrauch und sorgt dank langer Lebensdauer für minimale Wartungskosten.



Fachklassen

Chemie-, Physik-, Biologielabore
& Küchen / Sanitärbereiche



Sichere und funktionale Beleuchtung für Fachklassen

Ob im Chemie-, Physik- oder Biologielabor, in Schulküchen oder Sanitären Anlagen: Spezielle Fachräume erfordern zuverlässiges und präzises Licht. Unsere Beleuchtung sorgt für optimale Sehbedingungen und höchste Sicherheit bei anspruchsvollen Tätigkeiten und Experimenten.

Widerstandsfähige, blendfreie und leicht zu reinigende Leuchten schaffen beste Voraussetzungen für konzentriertes Arbeiten und hygienische Bedingungen. Gleichzeitig überzeugen unsere Lichtlösungen durch geringe Betriebskosten, Robustheit und Langlebigkeit.

Unsere Beleuchtungsempfehlung

Unsere Feuchtraumleuchten bieten optimale Lichtverhältnisse bei hoher Widerstandsfähigkeit gegen Feuchtigkeit, Staub und Schmutz – perfekt für den zuverlässigen Einsatz in Laboren, Küchen und anspruchsvollen Fachräumen.

Lichtband

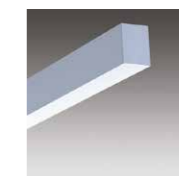
Anbau

Anbau



LKSV90 IP54 LED

- 152lm/W
 - 4.000K
 - IP54
 - 70.000h
- Maße:
- L: 1535mm
 - B: 60mm
 - H: 25mm



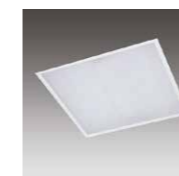
AD55.75 IP54 LED

- 115lm/W
 - 4.000K
 - IP54
 - 50.000h
- Maße:
- L: 1182mm
 - B: 55mm
 - H: 75mm

Reinraumleuchten

Einbau

Einbau



ERW180 IP54 LED

- 115lm/W
 - 4.000K
 - IP54
 - 50.000h
- Maße:
- L: 620mm
 - B: 620mm
 - H: 90mm



EW80 IP54 LED

- 128lm/W
 - 4.000K
 - IP54
 - 50.000h
- Maße:
- L: 595mm / 655mm
 - B: 595mm / 655mm
 - H: 90mm

Ihre Vorteile:

Sicheres Arbeiten:

Blendfreie, klare Beleuchtung für präzises und gefahrloses Experimentieren.

Robust und hygienisch:

Widerstandsfähige Leuchten, leicht zu reinigen und optimal für anspruchsvolle Umgebungen.

Langlebig und wartungsfreundlich:

Hohe Lebensdauer und minimaler Wartungsaufwand dank der hocheffizienten KANDEM LED-Technologie.



Nebenbereiche

Eingangsbereiche, Nebenräume,
Treppenhäuser & Flure



Einladendes und sicheres Licht für Nebenbereiche

Eingänge, Flure, Treppenhäuser sowie Pausen- und Aufenthaltsräume werden oft unterschätzt, sind aber wichtige Bereiche im Schulalltag. Unsere Beleuchtungslösungen schaffen eine freundliche Atmosphäre, erhöhen die Sicherheit und sorgen dafür, dass sich Schüler und Lehrkräfte wohlfühlen.

Gleichzeitig punkten unsere Leuchten mit hoher Effizienz, minimalen Wartungskosten und flexiblen Einsatzmöglichkeiten – optimal für eine nachhaltige und wirtschaftliche Gebäudebeleuchtung.

Unsere Beleuchtungsempfehlung

Mit Anbauwannenleuchten, Downlights und Spots schaffen wir in Eingangsbereichen, Fluren und Aufenthaltsräumen eine angenehme und sichere Lichtatmosphäre – energieeffizient, langlebig und passend zur Architektur Ihrer Schule.

Anbauwannenleuchten

Anbau

Anbau



DA15W LED

- Bis 142lm/W
- 3.000K / 4.000K
- IP40
- 50.000h

Maße:

- D: 290mm / 360mm
- H: 70mm



AW55K LED

- Bis 142lm/W
- 3.000K / 4.000K
- IP40
- 50.000h

Maße:

- D: 305mm - 600mm
- H: 150mm / 165mm

Downlights

Einbau

Spiegelleuchten

Anbau



DN1004 LED

- Bis 78lm/W
- 3.000K / 4.000K
- IP54
- 50.000h

Maße:

- D: 305mm bis 600mm
- H: 150mm/165mm



WD130 LED

- Bis 121lm/W
- 3.000K / 4.000K
- IP20
- 70.000h

Maße:

- L: 603mm / 1203mm
- B: 67mm
- H: 75mm

Feuchtraumleuchten

Anbau

Anbau



FK161W LED

- Bis 164lm/W
- 3.000K / 4.000K
- IP65
- 50.000h

Maße:

- L: 660mm - 1537mm
- B: 90mm / 140mm
- H: 105mm



FK194W LED

- Bis 162lm/W
- 4.000K
- IP65
- 50.000h

Maße:

- L: 1500mm
- B: 77mm
- H: 69mm

Ihre Vorteile:

Mehr Sicherheit und Orientierung:

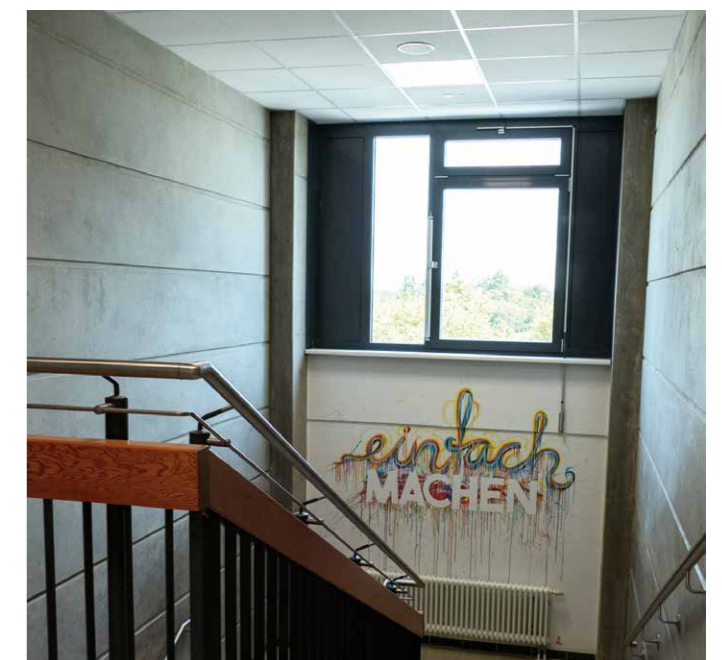
Gut ausgeleuchtete Flure und Treppenhäuser reduzieren Unfallrisiken im Schulalltag.

Angenehme Atmosphäre:

Helles, stimmiges Licht schafft ein einladendes Umfeld in Pausen- und Aufenthaltsräumen.

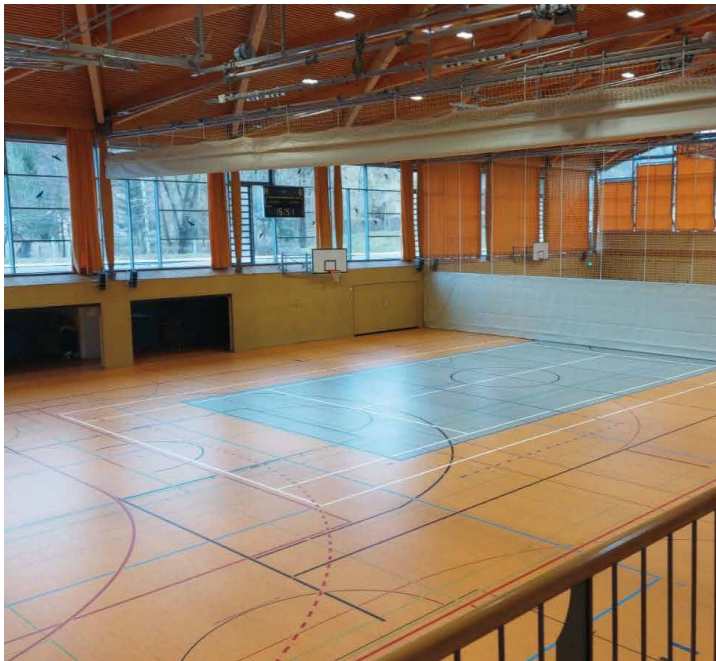
Vielseitig einsetzbar:

Modulare Leuchtentypen wie Downlights und Spots passen sich flexibel jeder Architektur an und sind in vielen Räumen einsetzbar.



Sportstätten

Sporthallen, Funktionsräume,
Sportplätze & Laufbahnen



Leistungsförderndes Licht für Sportstätten

In Sporthallen, auf Sportplätzen oder Laufbahnen, eine gute Beleuchtung ist entscheidend für Sicherheit, Fairness und sportliche Leistung. Unsere Lichtlösungen bieten eine gleichmäßige, blendfreie Ausleuchtung nach aktuellen Normen und sind speziell auf schnelle Bewegungen und hohe Beanspruchung ausgelegt.

Auch in Umkleiden, Gerätezonen oder Nebenräumen sorgen wir für funktionales Licht mit hoher Energieeffizienz, langer Lebensdauer und minimalem Wartungsaufwand – ideal für den täglichen Einsatz im Schul- und Vereinssport.

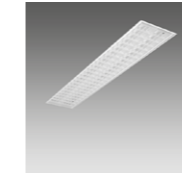
Unsere Beleuchtungsempfehlung

Unsere ballwurfsicheren Hallenleuchten und Flutlichtsysteme sorgen für optimale Sichtverhältnisse in der Halle wie auf dem Platz. Langlebig, effizient und perfekt abgestimmt auf die Anforderungen des Schul- und Vereinssports.

Hallenbeleuchtung

Einbau

Einbau



SE151 LED

- Bis 138lm/W
- 3.000K / 4.000K
- IP20
- 50.000h

Maße:

- L: 620mm - 1565mm
- B: 185mm - 620mm
- H: 80mm / 85mm



SE160MP LED

- Bis 136lm/W
- 3.000K / 4.000K
- IP40
- 50.000h

Maße:

- L: 595mm - 1545mm
- B: 310mm - 620mm
- H: 85mm

Anbau

Pendel



SA161 LED

- Bis 137lm/W
- 2.700K / 4.000K
- IP20
- 50.000h

Maße:

- L: 1255mm - 1555mm
- B: 355mm - 650mm
- H: 85mm



HFL400 LED

- Bis 150lm/W
- 3.000K / 4.000K
- IP65
- 100.000h

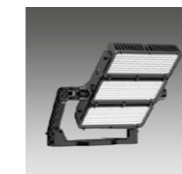
Maße:

- L: 460mm
- B: 330mm
- H: 105mm

Flutlicht

Mastaufsatz

Mastaufsatz

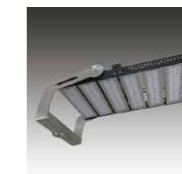


FL50-3 Sport LED

- Bis 145lm/W
- 3.000K - 5.000K
- IP66
- 75.000h

Maße:

- L: 854mm
- B: 598mm
- H: 362mm



FL600 Sport LED

- Bis 139lm/W
- 3.000K - 6.500K
- IP65
- 75.000h

Maße:

- L: 350mm / 720mm
- B: 350mm
- H: 120mm / 230mm

Ihre Vorteile:

Maximale Sicherheit:

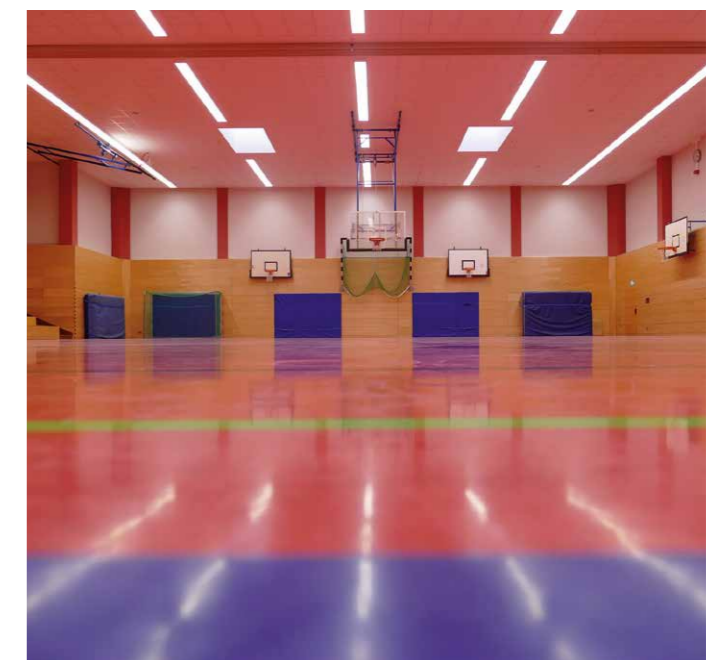
Ballwurfsichere Leuchten bieten Stabilität zuverlässig in Hallen und auf dem Platz.

Beste Sichtverhältnisse:

Gleichmäßiges, blendfreies Licht unterstützt Fairness und sportliche Leistung.

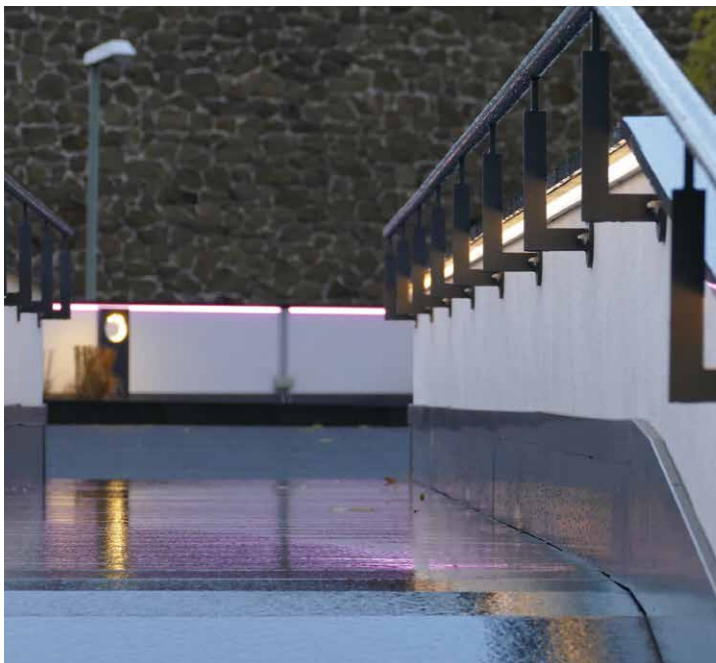
Wartungsarm und langlebig:

Robuste Systeme mit hoher Lebensdauer, ideal für den dauerhaften Einsatz im Schul- und Vereinssport.



Außenbereiche

Pausenhof, Fassaden,
Wege & Parkplätze



Sicheres und stimmungsvolles Licht für Außenbereiche

Ob auf dem Pausenhof, entlang von Wegen oder auf Parkplätzen, gute Außenbeleuchtung erhöht die Sicherheit, erleichtert die Orientierung und schafft ein angenehmes Umfeld rund um das Schulgebäude.

Unsere langlebigen und energieeffizienten Lichtlösungen sorgen für eine gleichmäßige Ausleuchtung bei jeder Witterung und setzen auf Wunsch auch architektonische Akzente an Fassaden. So wird der Außenbereich funktional aufgewertet und gleichzeitig ein Beitrag zur Sicherheit und Nachhaltigkeit geleistet.

Unsere Beleuchtungsempfehlung

Mit Fassadenleuchten, Mastaufsatzleuchten, Outdoorspots, Profilleuchten und Pollerleuchten beleuchten wir Wege, Höfe und Fassaden zuverlässig und energieeffizient. Für mehr Sicherheit, Orientierung und eine stimmige Außengestaltung rund um Ihre Schule.

Fassaden- & Mastaufsatzleuchten



FL120 LED

- Bis 145lm/W
- 3.000K - 5.000K
- IP65 / IP66
- 50.000h

Maße:

- L: 267mm - 624mm
- B: 228mm - 407mm
- H: 55mm - 105mm



FL380 LED

- bis 155lm/W
- 3.000K / 4.000K
- IP65
- 50.000h

Maße:

- L: 392mm - 754mm
- B: 210mm - 303mm
- H: 242mm - 249mm

Profilleuchten

Einbau

Anbau

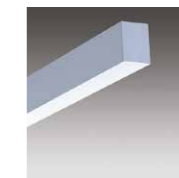


ED70.75 IP54 LED

- 114lm/W
- 4.000K
- IP54
- 50.000h

Maße:

- L: 1198mm
- B: 70mm
- H: 75mm



AD55.75W IP54 LED

- 115lm/W
- 4.000K
- IP54
- 50.000h

Maße:

- L: 1182mm
- B: 55mm
- H: 75mm

Anbauwannenleuchte

Einbau



DA70W IP65 LED

- 127lm/W
- 4.000K
- IP65
- 50.000h

Maße:

- D: 375mm
- H: 72mm

Pollerleuchten



PL250.57-2 LED

- 55lm/W
- 3.000K
- IP65

Maße:

- L: 250mm
- B: 57mm
- H: 800mm

Ihre Vorteile:

Mehr Sicherheit im Außenbereich:

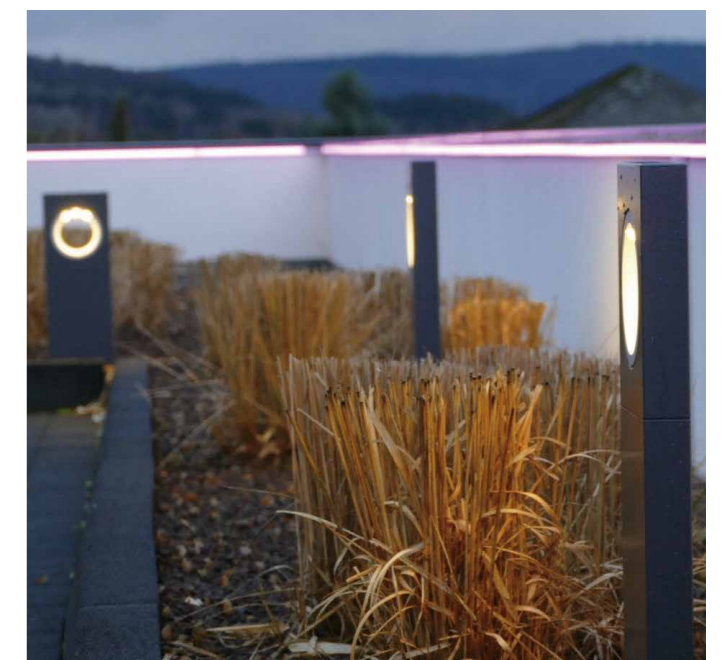
Helle, gleichmäßige Beleuchtung erhöht die Sichtbarkeit auf Wegen, Höfen & Parkplätzen.

Architektonisch wirksam:

Fassaden- und Profilleuchten setzen gezielte Akzente & betonen die Architektur der Schule.

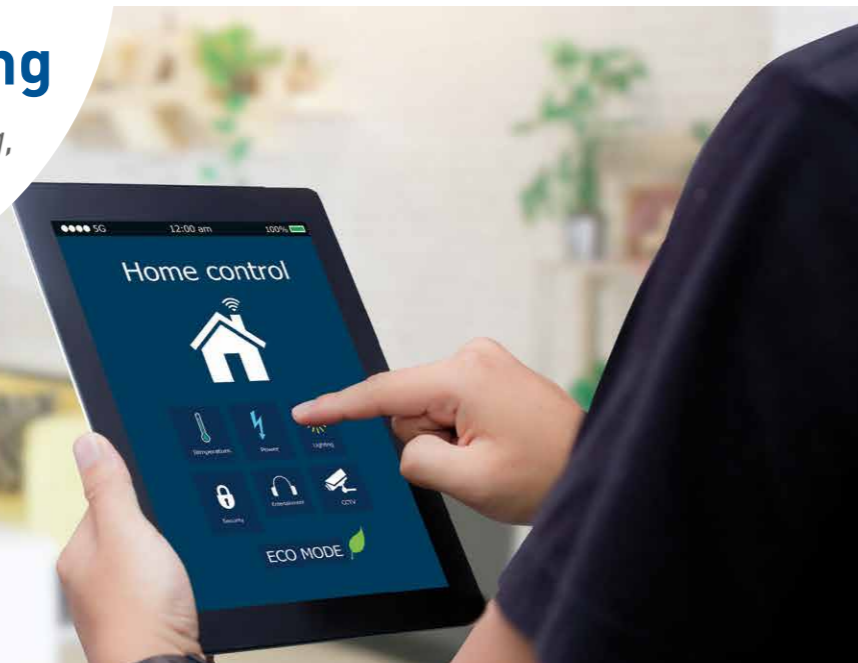
Witterungsbeständig & effizient:

Robuste und vor allem langlebige Leuchten mit hoher Energieeffizienz für zuverlässigen Betrieb bei jedem Wetter.



Smarte Beleuchtung

Appsteuerung, Sensorsteuerung,
intelligente Vernetzung



Intelligente Lichtsteuerung für moderne Schulen

Smarte Beleuchtungslösungen können weit mehr als nur Ein und Aus. Durch App-Steuerung, Sensoren und intelligente Vernetzung lässt sich Licht flexibel, effizient und bedarfsgerecht regeln – automatisch oder individuell angepasst. So folgt die Beleuchtung im Klassenzimmer dem Tageslicht, während Flure nur bei Nutzung erhellt werden.

Auch Szenen für Präsentationen oder Gruppenarbeiten sind schnell eingerichtet. Das spart Energie, senkt Kosten und erhöht den Komfort – ein wichtiger Schritt hin zu einem nachhaltigen, zukunftsorientierten Schulbetrieb.

App-Steuerung am Beispiel Sport:

Flexibel steuerbar:

Beleuchtung bequem per App anpassen, jederzeit und von überall.

Bedarfsgerechte Lichtnutzung:

Verschiedene Szenen wie Training, Spielbetrieb oder Halbbeleuchtung lassen sich einfach auswählen.

Nachhaltigkeit fördern:

Senkung des CO₂-Fußabdrucks und Erreichung von Klimaschutzzielen.

Energie sparen durch intelligente Steuerung:

Licht nur dort und dann, wo es wirklich gebraucht wird – z. B. bei halber Platzbelegung.

Komfort und Kontrolle:

Vereinfachte Bedienung für Hausmeister, Trainer oder Vereinsverantwortliche, auch ohne technische Vorkenntnisse.



Human Centric Lighting – Licht, das mitdenkt

Licht ist weit mehr als reine Helligkeit. Es beeinflusst, wie wir uns fühlen, wie konzentriert wir sind und wie gut wir lernen. Besonders in Schulen spielt die richtige Beleuchtung eine zentrale Rolle, denn sie wirkt direkt auf den Biorhythmus und damit auf Leistungsfähigkeit, Motivation und Wohlbefinden der Schülerinnen und Schüler.

Human Centric Lighting (HCL) stellt den Menschen in den Mittelpunkt der Lichtplanung. Solche Systeme passen Lichtfarbe und Intensität dynamisch an den natürlichen Tagesverlauf an – von aktivierendem, kühlerem Licht am Morgen bis hin zu warmen, beruhigenden Lichtstimmungen am Nachmittag.

So wird das Licht zum stillen Begleiter durch den Schultag: es unterstützt beim konzentrierten Arbeiten, fördert das Wohlbefinden und schafft eine angenehme Lernatmosphäre. Ein durchdachtes HCL-Konzept basiert immer auf einer professionellen Lichtplanung. KANDEM entwickelt hierfür maßgeschneiderte Lösungen, die exakt auf die Bedürfnisse der jeweiligen Räume abgestimmt sind – ob Klassenzimmer, Fachraum oder Aula.

Das Ergebnis sind intelligente Beleuchtungssysteme, die den natürlichen Rhythmus des Menschen respektieren und Lernumgebungen schaffen, in denen man sich gerne aufhält.





LICHT IST ERFAHRUNG

Es gibt Marken, bei denen wir das Gefühl haben, sie waren schon immer da. Wie bei der KANDEM Leuchten GmbH, der ältesten Leuchtenmarke Deutschlands. Über 130 Jahre Erfahrung sind nicht nur in innovative Leuchten geflossen, sie spiegeln sich auch in der Angebotsvielfalt wider. Von klassischer Bürobeleuchtung bis hin zu Redesigns

der Bauhaus-Klassiker gibt es ein breites Angebot und viel Erfahrung, mit dem sich auch ungewöhnliche Konzepte umsetzen lassen können. So haben wir für eine Kölner Bar mit Hilfe von Kugelleuchten eine Atmosphäre geschaffen, die an Glühwürmchen im Wald erinnert. Sie möchten noch ein Beispiel unserer Kreativität? Für die Weinabteilung

eines EDEKA Marktes haben wir ein einmaliges Beleuchtungskonzept entwickelt, das gleich für Aufmerksamkeit sorgt. Thematisch passend haben wir Weinflaschen in die neu entwickelte Leuchte integriert, so dass nicht nur Weinfreunde beim Betreten der Verkaufsfläche sofort in Kauflaune versetzt werden.

IHR PROJEKT, UNSERE LÖSUNG.

Neben Tisch- und Deckenleuchten, die auf unserer Zusammenarbeit mit dem Bauhaus in Dessau in den zwanziger Jahren basieren und unter dem Namen KANDEM retro vertrieben werden, liegt ein Schwerpunkt auf der Konzipierung

und Umsetzung von projektbezogenen Leuchten. Dabei profitieren Sie von unserer großen Expertise und der Möglichkeit, selbst individuelle Leuchten in kleinster Auflage exklusiv für Ihre Aufgabe zu fertigen.

Damit reicht unser Angebot von Designklassikern bis hin zu noch nie dagewesenen Projektleuchten – das nennen wir Erfahrung.



DR. FISCHER
Gruppe

WARUM SICH EIN LICHTWECHSEL LOHNT.



Weniger Energie – mehr Fokus

Bis zu 90 % Energieeinsparung durch moderne LED-Technologie.
Gleichmäßiges, flimmerfreies Licht unterstützt Konzentration und Lernleistung.



Einfacher Austausch, langfristiger Effekt

Unsere Substitutionsleuchten passen direkt in bestehende Rasterdecken und Leuchtenkörper.
Ideal für Sanierungen bei laufendem Schulbetrieb.



Gefördert & zukunftssicher

Unsere Produkte erfüllen die Kriterien für kommunale Förderprogramme.
Wir beraten zu Planung, Lichtkonzept & Ausschreibung.

Unsere Kontaktdaten

Mail: info@kandem.de

Tel: +49 (0) 6432 / 91 31 0

Adr: Nikolaus-Otto-Straße 3-5, 65582 Diez